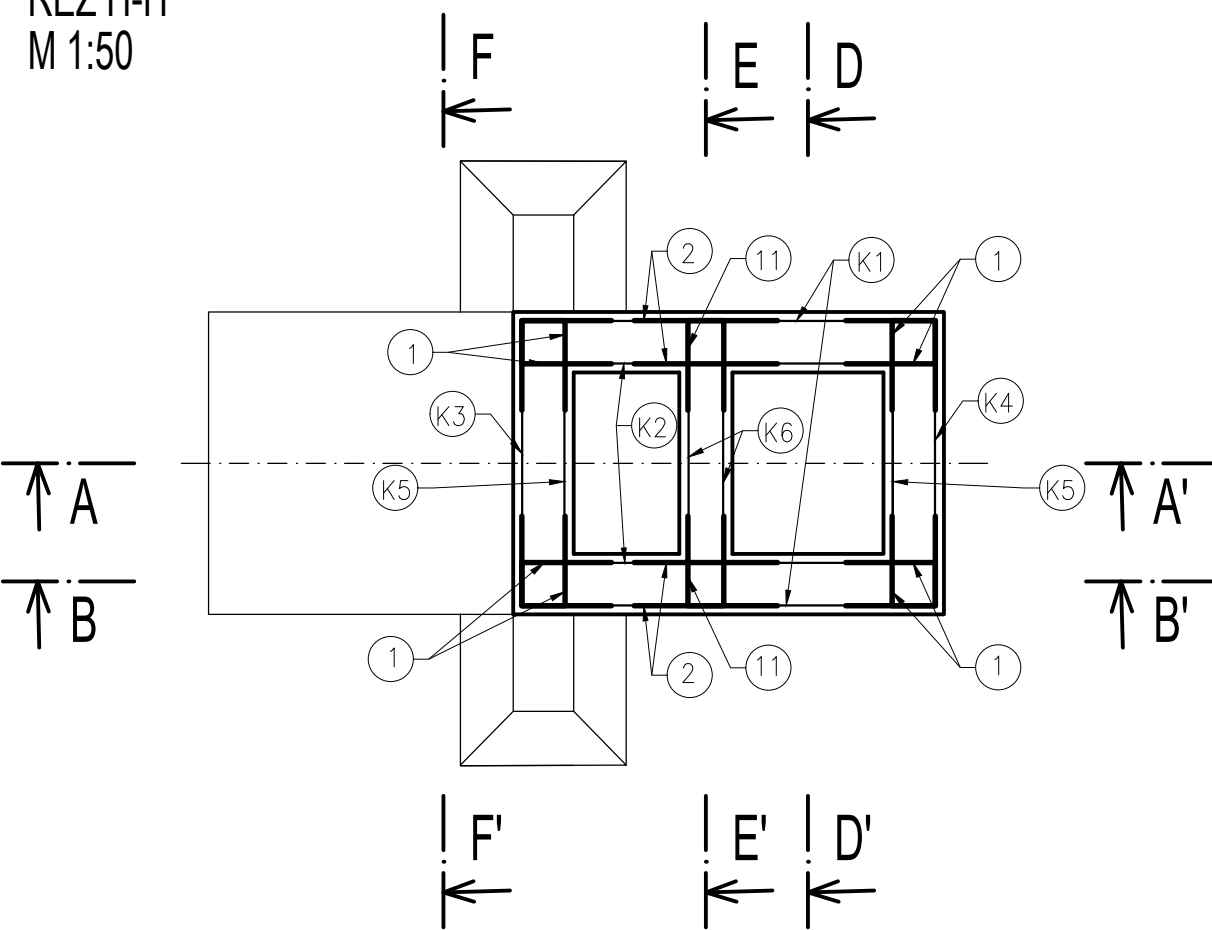
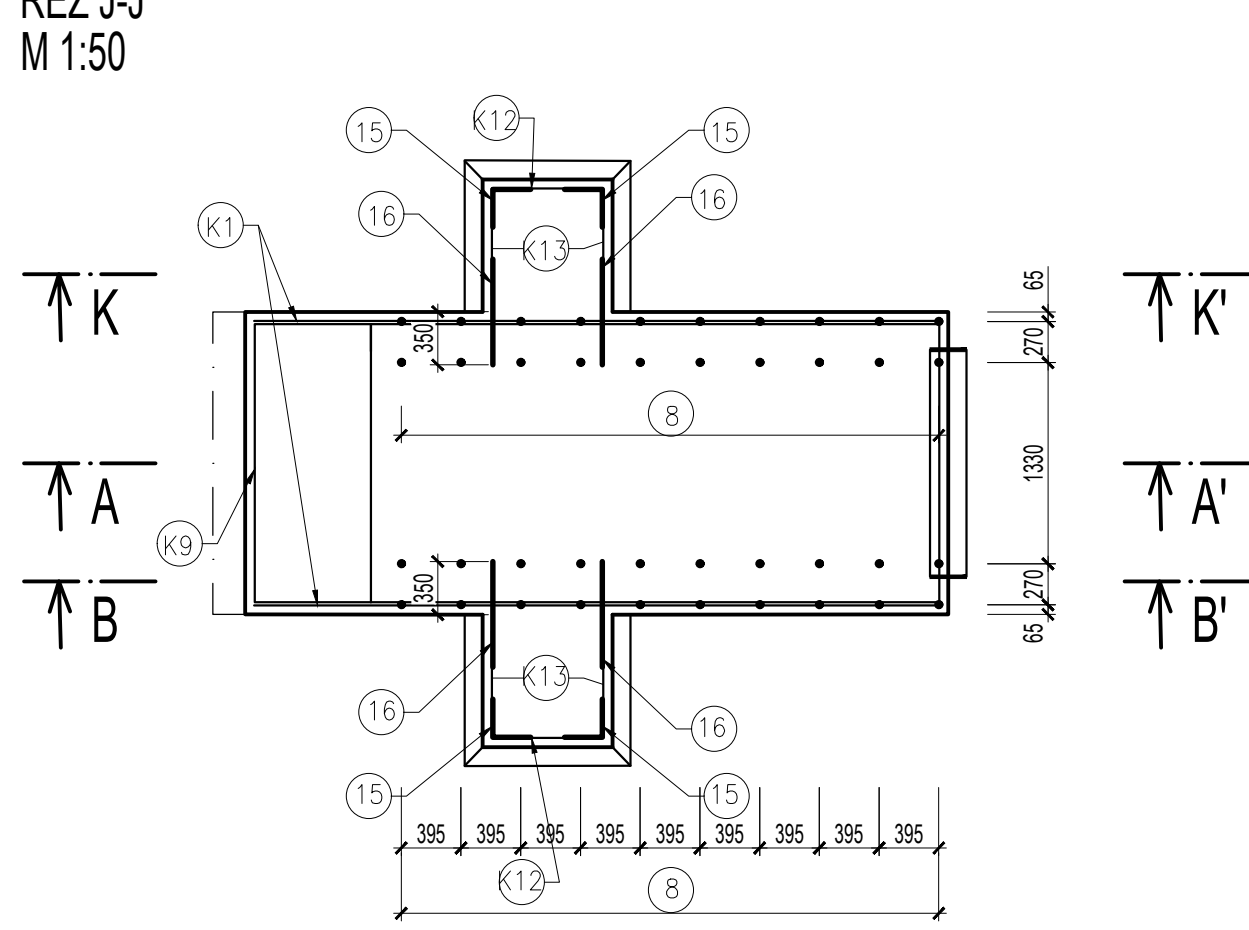


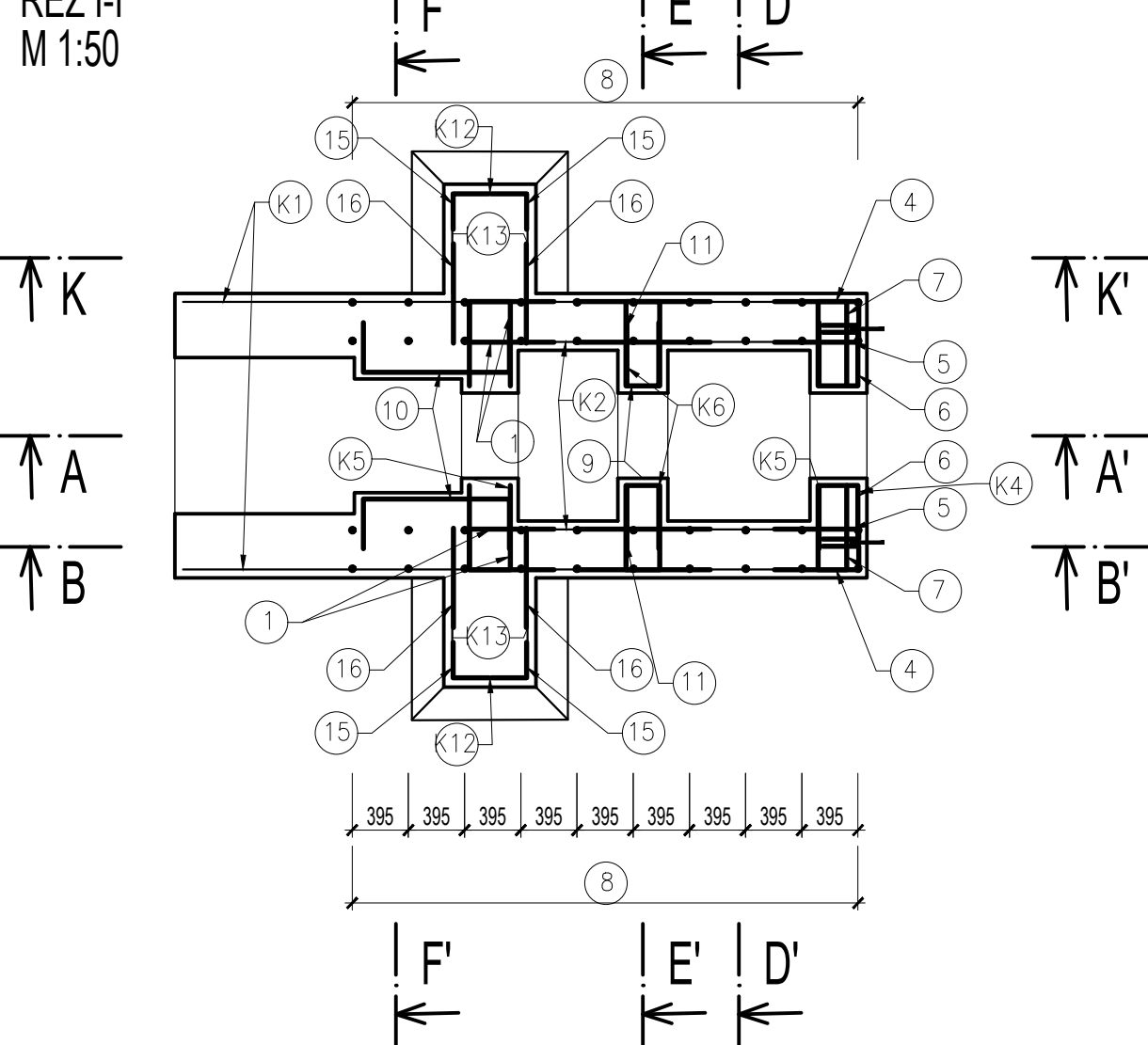
ŘEZ H-H'
M 1:50



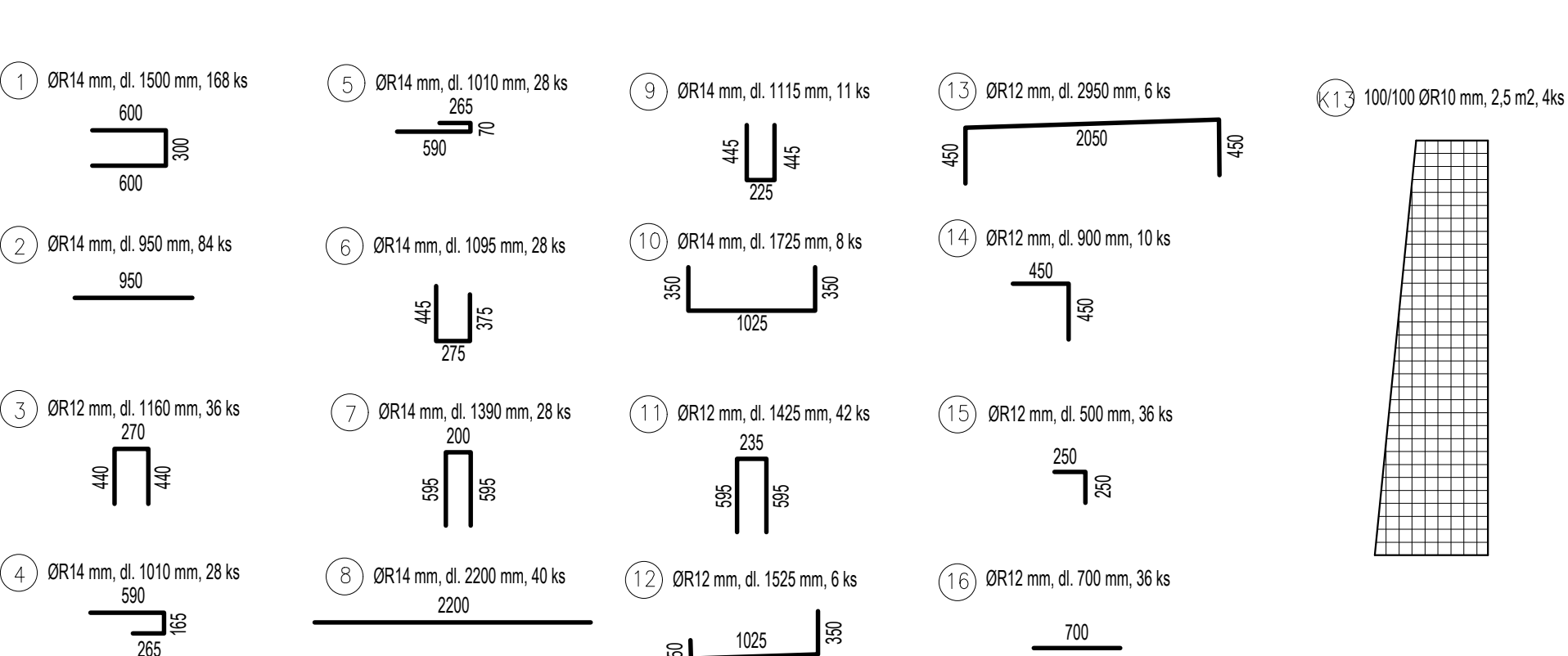
ŘEZ J-J'
M 1:50



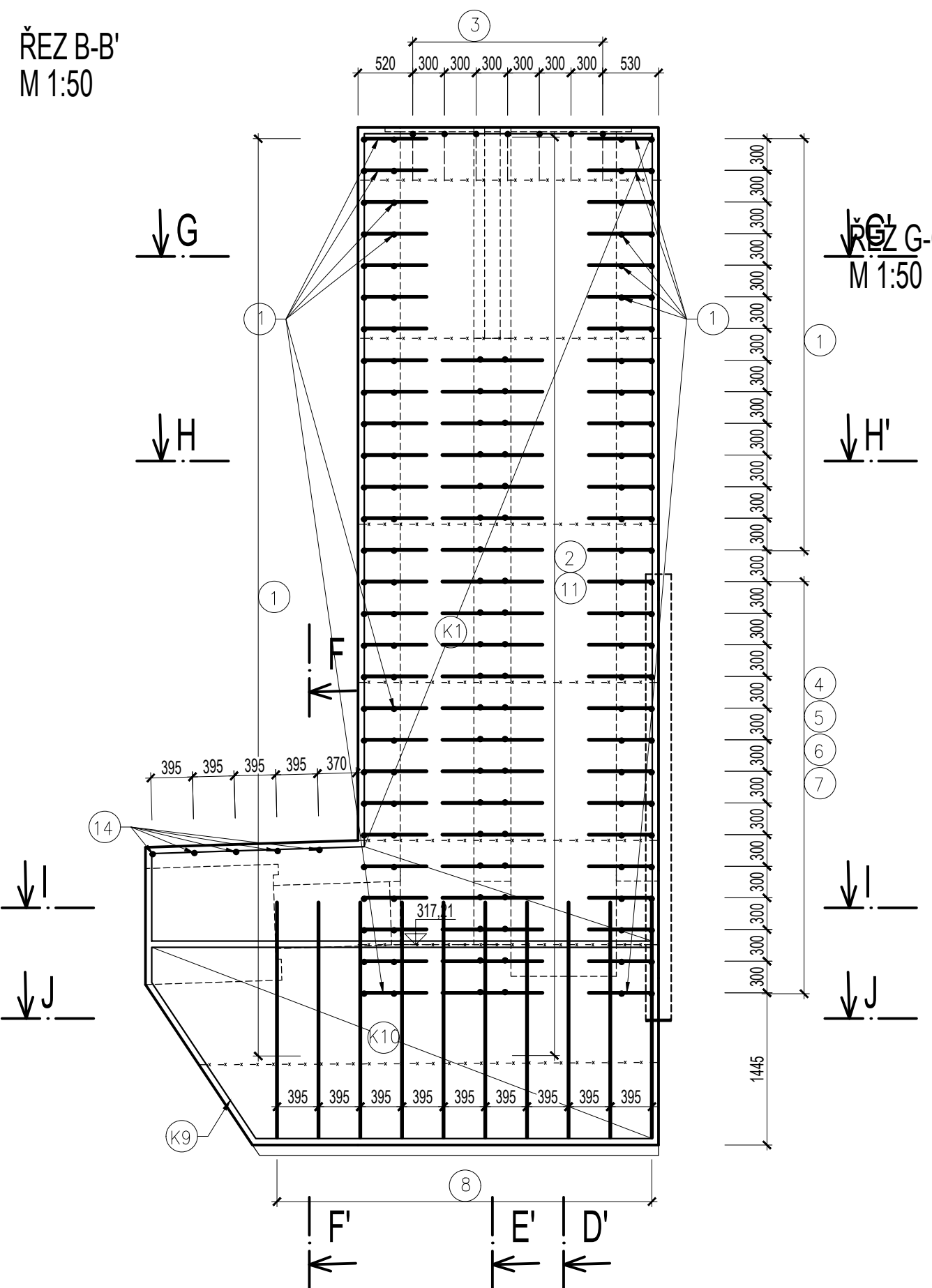
ŘEZ I-I'
M 1:50



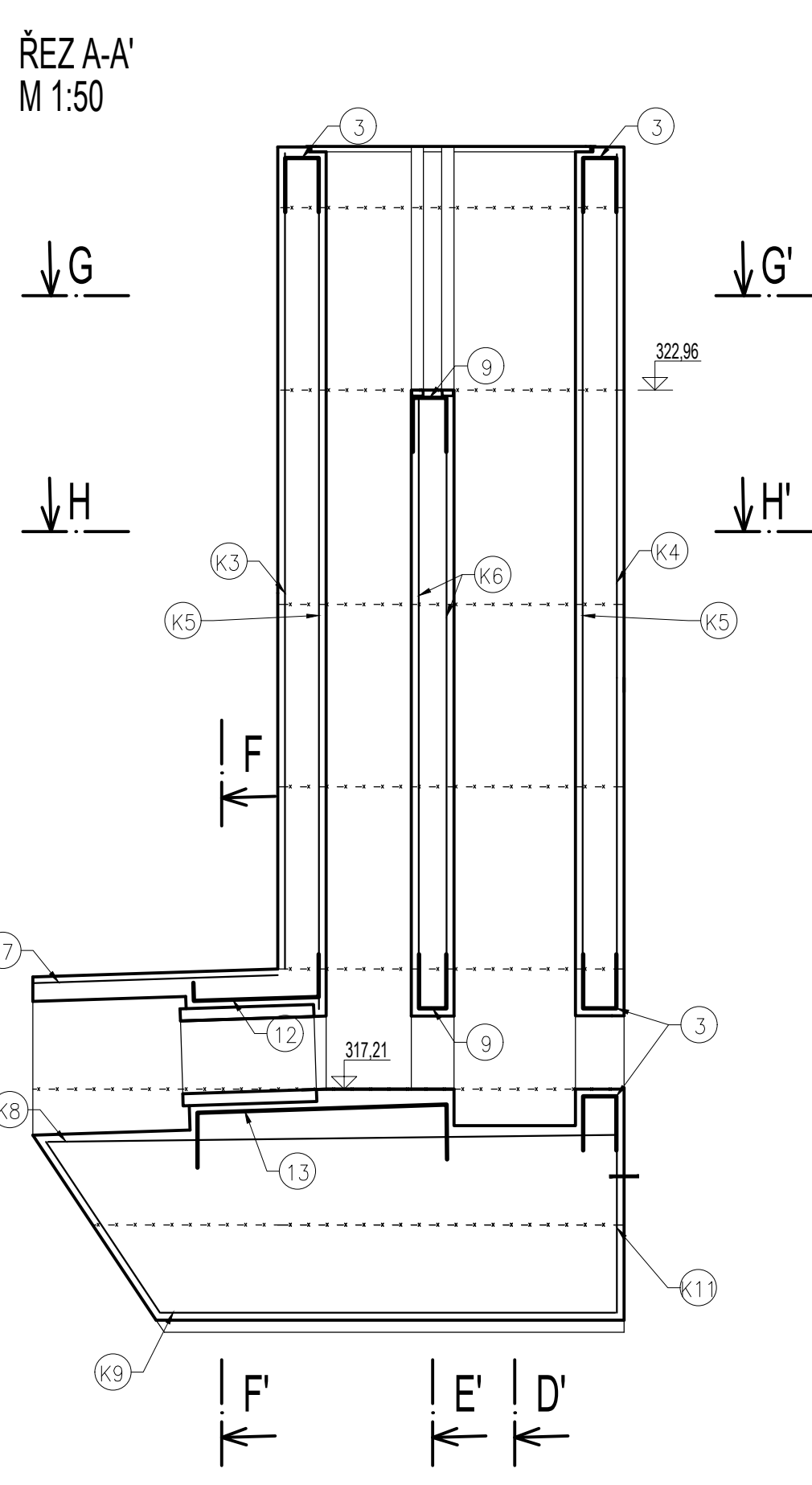
VÝZTUŽ
M 1:50



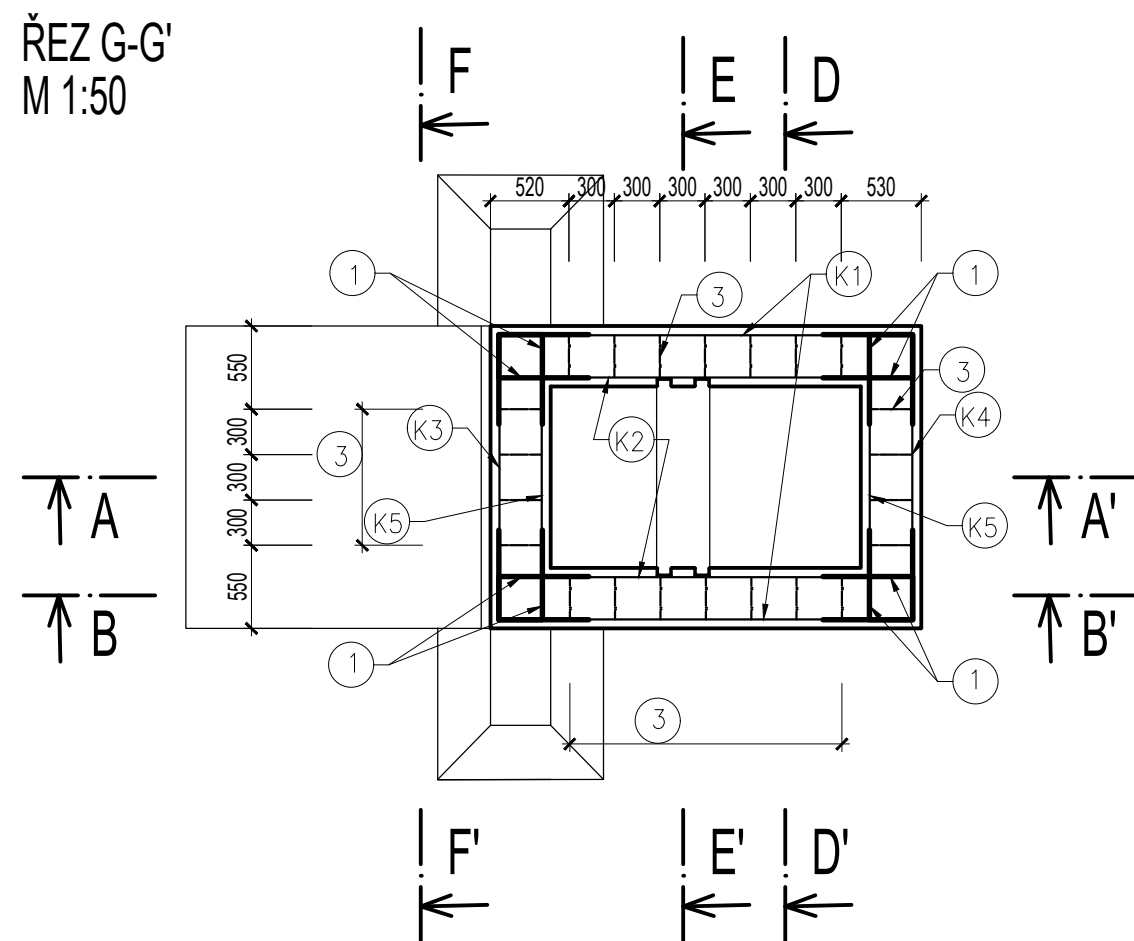
ŘEZ B-B'
M 1:50



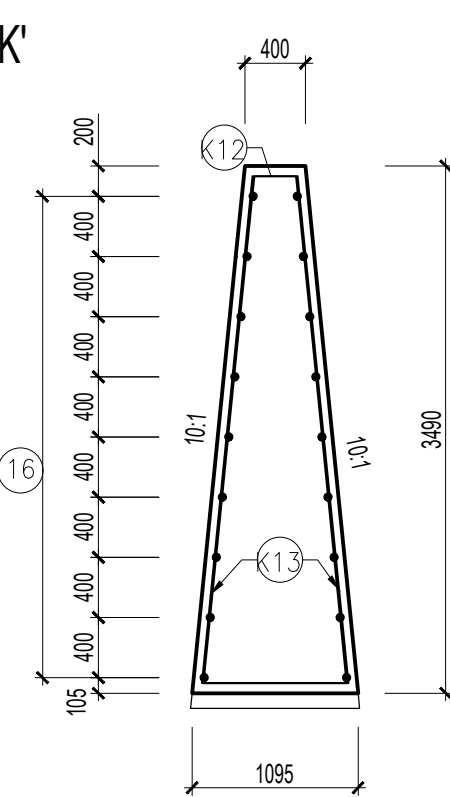
ŘEZ A-A
M 1:50



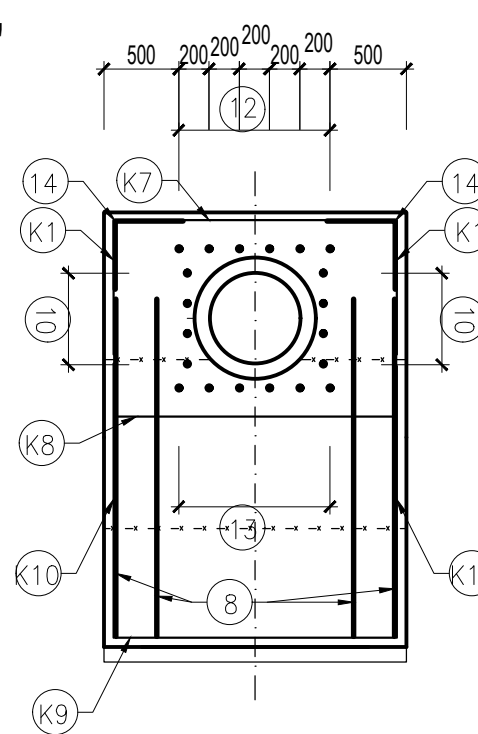
ŘEZ G-G'
M 1:50



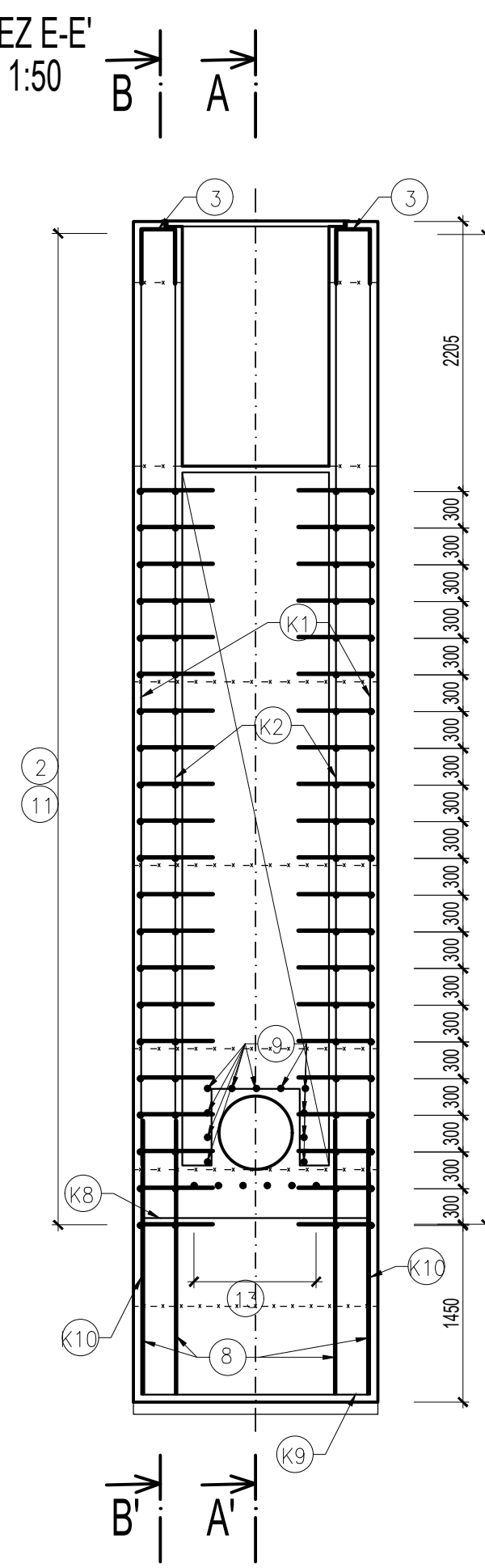
ŘEZ K-K'
M 1:50



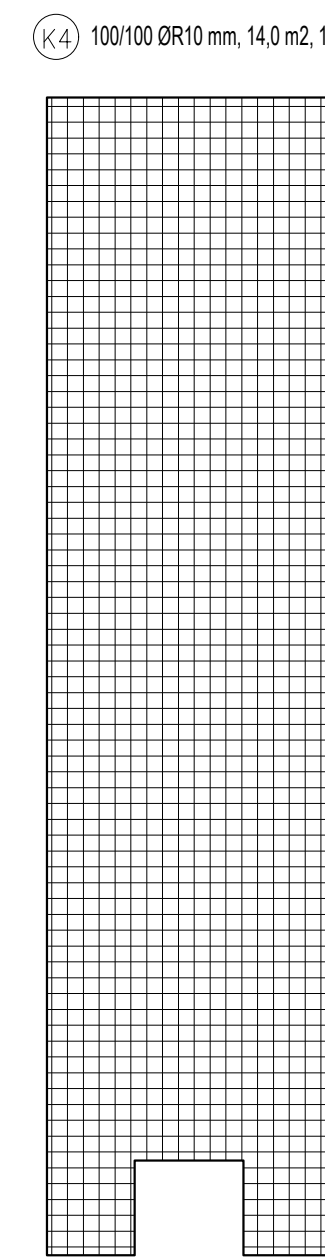
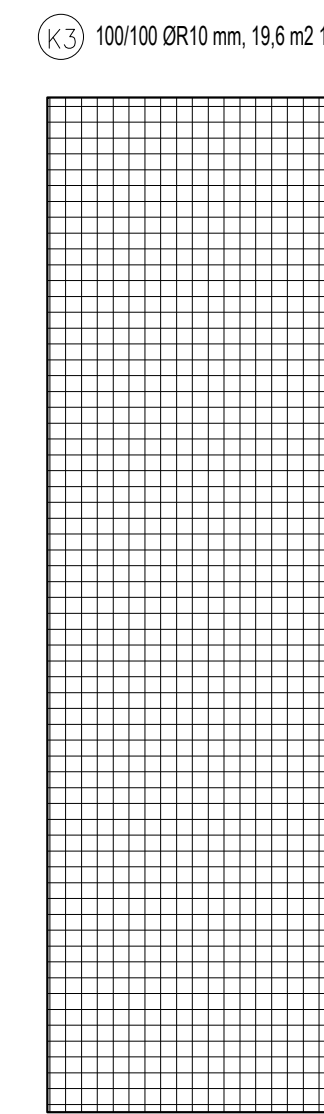
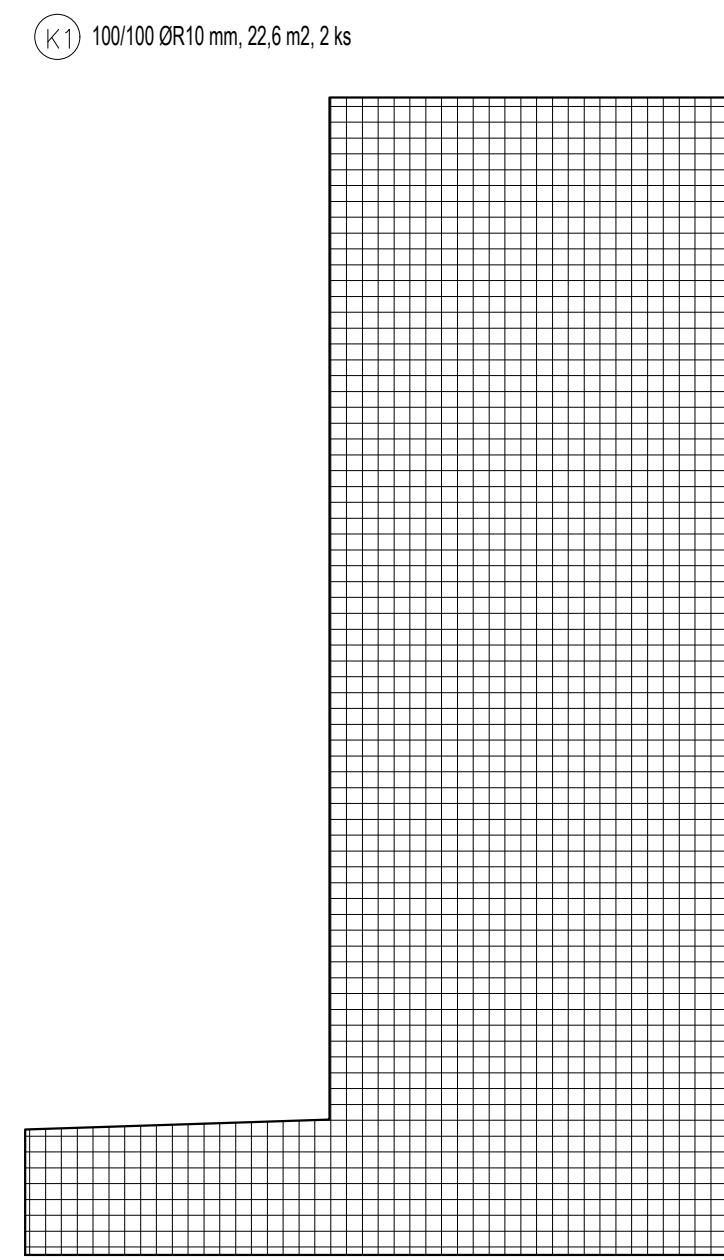
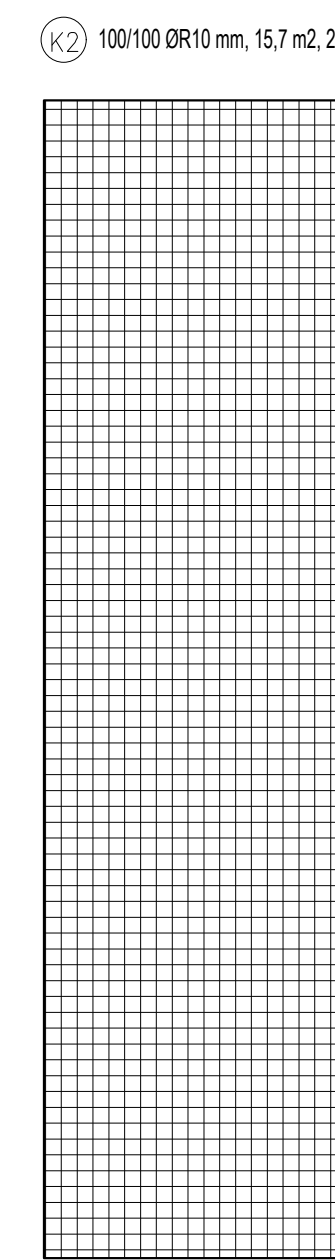
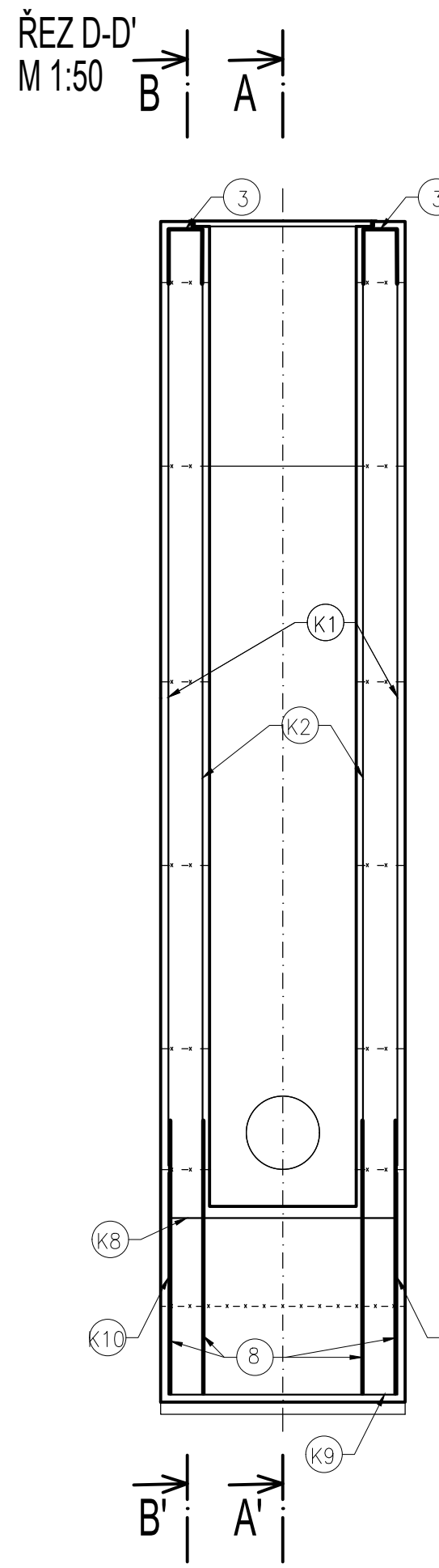
ŘEZ F-F'
M 1:50



ŘEZ E-E'
M 1:50

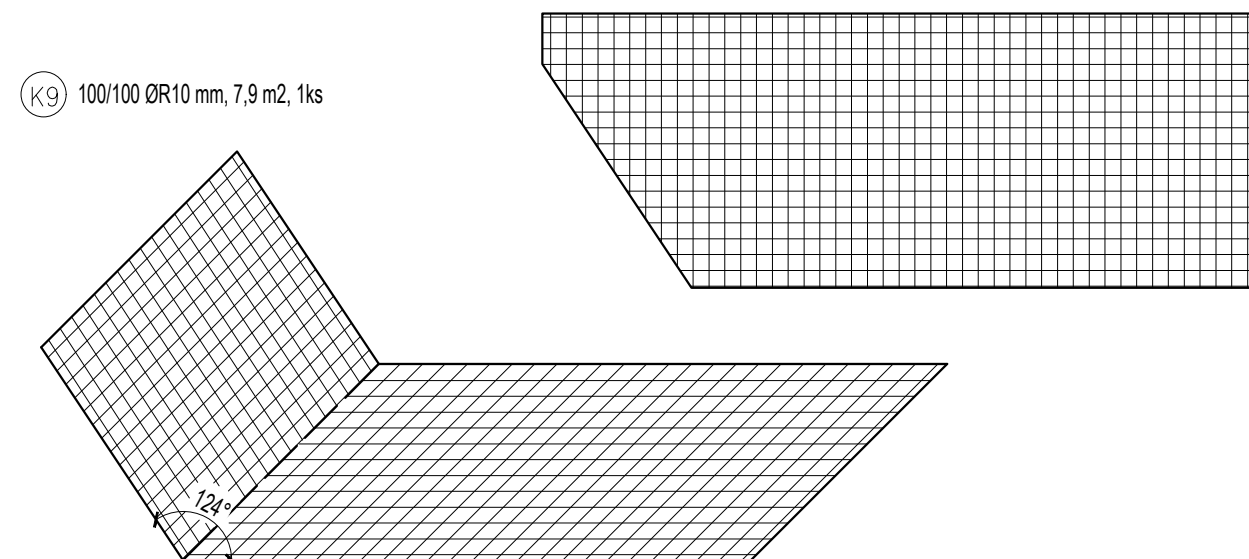
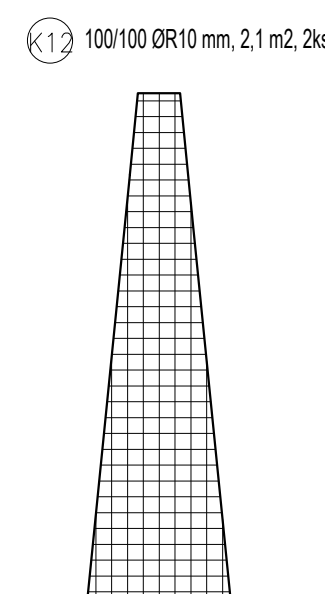
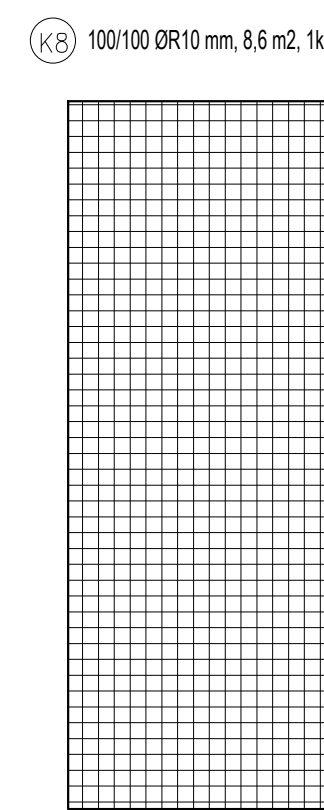
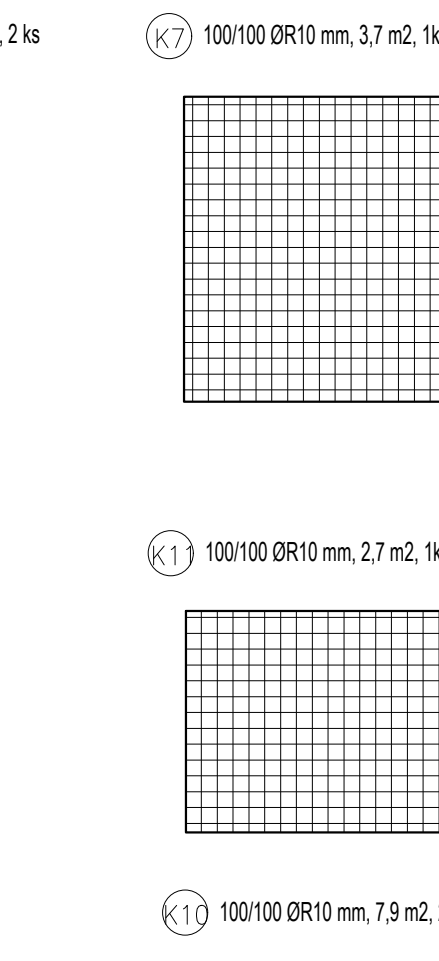
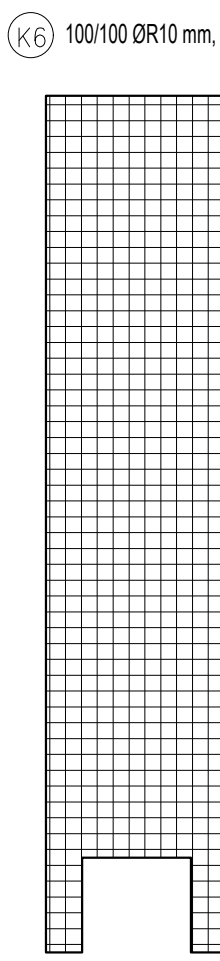
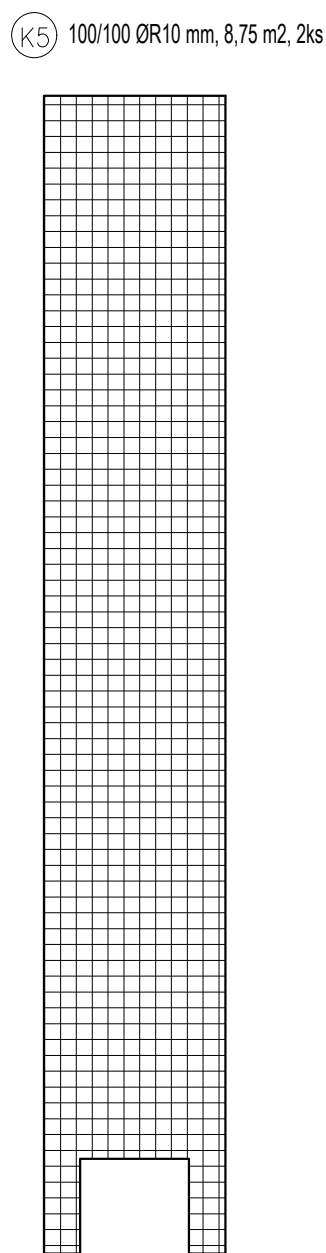


ŘEZ D-D
M 1:50



OZN.	PROFIL	DĚLKA	POČET			
	mm	[m], [m2]	[KS]	R 10	R 12	R 14
1	14	1,50	168			252 00
2	14	0,90	84			75,60
3	10	1,16	36		41,00	
4	14	1,01	28			28,28
5	14	1,01	28			28,28
6	14	1,10	28			30,66
7	14	1,39	28			38,92
8	14	2,20	40			88,00
9	14	1,12	11			12,27
10	14	1,73	8			13,80
11	12	1,43	42		59,85	
12	12	1,53	6		9,15	
13	12	2,95	6		17,70	
14	12	0,90	10		9,00	
15	12	0,50	36		18,00	
16	12	0,70	36		25,20	
K1	10	22,60	2	45,20		
K2	10	15,70	2	31,40		
K3	10	19,60	1	19,60		
K4	10	14,00	1	14,00		
K5	10	8,75	2	17,50		
K6	10	6,35	2	12,70		
K7	10	3,70	1	3,70		
K8	10	8,60	1	8,60		
K9	10	7,90	1	7,90		
K10	10	7,90	2	15,80		
K11	10	2,70	1	2,70		
K12	10	2,10	2	4,20		
K13	10	2,50	4	10,00		
CELKEM DĚLKA DLE PROFILU			[m], [m2]	212 63	179 90	567 81
HMOTNOST DLE PROFILU 1 BM (1m2)			[kg]	12 350	0 888	1 210
HMOTNOST CELKEM DLE PROFILŮ			[kg]		159 75	687 04
SVAŘOVANÁ SÍŤ Z DRÁTU KARI			[kg]	2626		
HMOTNOST CELKEM			[kg]		3473	

VODOSTAVEBNÍ KONSTRUKCE
MAX. PRŮSAK 50 mm dle ČSN 12 390-8
MIN. KRYTÍ VÝŽTUŽE 50 mm, DISTANČNÍ PODLOŽKY
BETON - KONTROLNÍ TŘÍDA 2, PEVNOST PO 90 DNECH, CEM II,
C 30 / 37, XC4, XA1, XF3, DMAX 22, S3, VÝŽTUŽ OCEĽ B500B (10 505), B500A (KARI)
K PLOŠE KARI SÍTÍ JE PŘÍČTENO 10% NA PŘEKRYV



KOTOVÁNÍ V MILIMETRECH VÝŠKOVÝ SYSTÉM B.p.v.			
VÝPRAVOVACÍ ING. K. ADAM	VEDOUcí ÚKOLU ING. K. ADAM	ZOOP. PROJEKTANT ING. S. ŽATECKÝ	VEDOUcí ÚTVARU ING. J. HODÁK
INVESTOR POVOdí MORAVY, s.p., DŘEVÁŘSKÁ 932/11, 602 00 BRNO			 VODNÍ DÍLA - TBD Pracoviště Brno : Studená 2, 638 00 Brno Tel. +420 721 222 313 www.vdtb.cz
MÍSTO STAVBY TOK NIVNIČKA, k.ú. BĀNOV, obec BĀNOV			
ANKE	PROJECT K. 2962 DATUM 9/2020 FORMÁT 12X44		ARCHIVNÍ K. 3025/403 STUPEŇ DOS=DPS
VN ORDĚJOV - OPRAVA VÝPUSTNĚHO OBJEKTU			
OBSAH VÝKRES VÝZTUŽE - BLOK 1			MĚŘÍTKO 1:50 ČÍSLO PRÁČKY D.2.6